

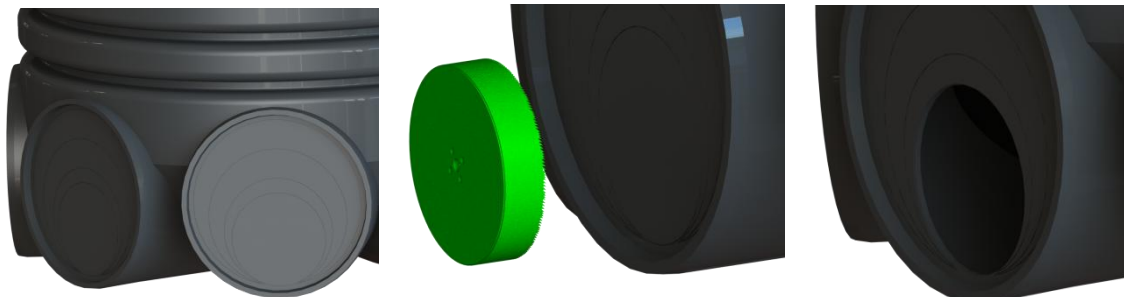
INSTRUKCJA STOSOWANIA**uszczelki polimerowej do montażu elementów studzienki kanalizacyjnej
produkcji firmy EKO-SYSTEMY Sp. z o.o.**

W trakcie montażu studzienek kanalizacyjnych MONOKAN należy przestrzegać obowiązujących przepisów i norm, w szczególności wynikających z:

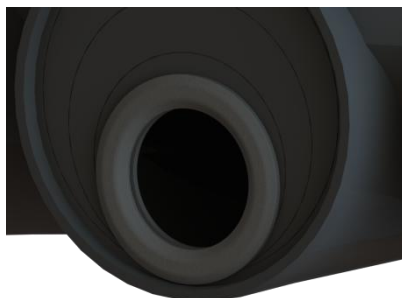
- Rozporządzenia Ministra Infrastruktury z dn. 06.02.2003r (Dz. U. nr 47) w sprawie bezpieczeństwa i higieny pracy podczas wykonywania robót budowlanych,
- warunków technicznych wykonania i odbioru rurociągów z tworzyw sztucznych – COBRTI Instal,
- polskiej normy PN-EN 1610 - budowa i badania przewodów kanalizacyjnych,
- polskiej normy PN-EN 13598-2 – specyfikacje dla studzienek włączowych i niewłączowych obciążonych ruchem kołowym,
- polskiej normy PN-EN 476 – wymagania ogólne dotyczące elementów stosowanych w systemach kanalizacji grawitacyjnej.

1. Wywiercić niezbędne otwory wlotowe w miejscach zaznaczonych w podstawie przy pomocy specjalnej wyrzynarki do otworów.

Czynność tę należy poprzedzić sprawdzeniem projektu budowlanego pod kątem rozmieszczenia danych średnic na wlotach. **Należy zwrócić szczególną uwagę, gdyż powoduje ona nieodwracalne zmiany.**

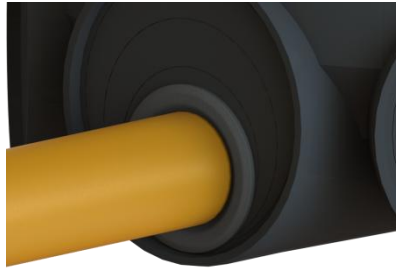


2. Założyć profilowaną uszczelkę wlotową na wywiercony otwór i dokładnie ją dopasować. W przypadku trudności podczas zakładania uszczelki zaleca się obróbkę powierzchni zewnętrznej czoła podstawy pod uszczelkę.

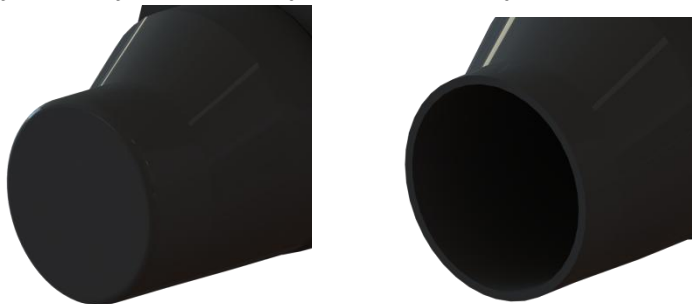


3. Sfazować końce rury, które będą zakładane do uszczelki wlotowej.

4. Posmarować środkiem poślizgowym (np. wodą z mydłem, olejem silikonowym) powierzchnię wewnętrzną uszczelki i zewnętrzną rury.
5. Wcisnąć rurę w otwór z zamontowaną wcześniej uszczelką wlotową.



6. Obciąć piłką odpowiednią średnicę króćca na wylocie z podstawy.



7. Podłączyć rurę na wylocie ze studzienki. Może to wymagać niewielkiego użycia siły ze względu na uszczelkę umiejscowioną pomiędzy rurą a króćcem studzienki.



8. Posadowić studzienkę zgodnie z WYTYCZNYMI MONTAŻU studzienek kanalizacyjnych MONOKAN z polietylenu (PE) produkcji firmy EKO-SYSTEMY Sp. z o. o.

Studzienkę umieścić tak, aby zapewnić wymagane ukierunkowanie wejść i wyjść rurociągów oraz spadek kanału.

Posadowienie studzienek obejmuje:

- wykonanie wykopu,
- **wykonanie podsypki** – czynność tę wykonać szczególnie starannie,
- **montaż studzienki i obsypkę** - zagęszczenie wykonać warstwami,
- montaż zwieńczenia.

Przykładowi Producenci uszczeltek:

1. GUMET Sz. Geneja Sp. j., 23-200 Kraśnik, ul. Kolejowa 12: *Dławica DN 100, DN 150, DN 200, DN 250, DN 315*
2. GUMOTEST 43-391 Mazańcowice 57: *Uszczelki do zbiorników wlotowe 110, 160, 200, 250, 315*
3. AS-PRO Zakład Produkcyjny, ul. Tulipanowa 77, 20-827 Lublin: *uszczelki in situ fi 110, fi 160, fi 200*
4. HDWG wyroby gumowe, 34-350 Węgierska Górka, ul. Przemysłowa 1A: *uszczelki in situ fi 110, fi 160, fi 200*
5. P.P.U.H Wojciech Tycner, ul. Wojska Polskiego 6B, 39-300 Mielec: *Uszczelka przelotki 110, 160*